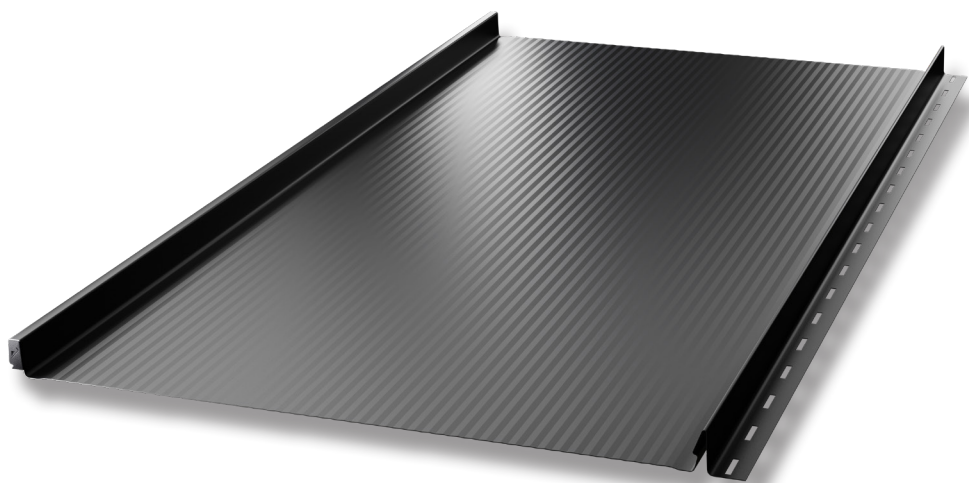


Panel Terrano 30/525



Karta
výrobku



Všeobecné informácie

Strešné a fasádne panely so stojatou drážkou sú riešením odkazujúcim na tradičný spôsob krytiny. Tradičné spájanie plechov „na falc“ vyžaduje skúsenosti a pokrývačskú remeselnú zručnosť.

Výhody a vlastnosti

Praktickosť, rýchlosť a jednoduchosť montáže, aj keď vyžadujúce odbornú znalosť, sú spojené s výnimočným vzhľadom výrobkov. Optimalizovaná výška švu a jej obdĺžnikový tvar dodávajú krytine harmonický, elegantný a moderný vzhľad. Lahký a príjemný vizuálny efekt je spôsobený technológiou západkového zámku. Okrem toho použitie technológie minivln a nanovln spôsobilo, že Terrano odráža svetelné reflexy a efekt „vlnenia“ spôsobený namáhaním a miernymi nerovnosťami podkladu je menej viditeľný.

Panely sú vyrábané v dvoch dĺžkach a v rôznom vykonaní podľa potrieb zákazníka, napr. s výrezom pod ohyb, s výrezom s ohybom alebo v plochom prevedení, s nanovlnou, s minivlnou či pozdĺžnym trapézovým prelisom.

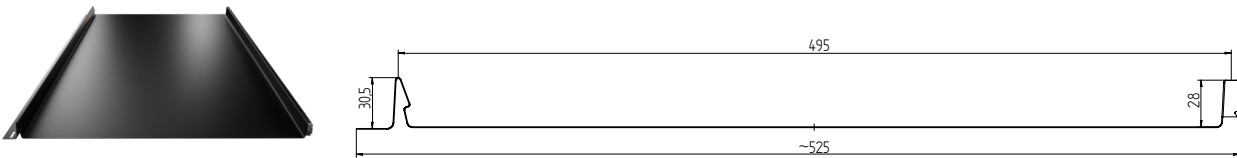
Technické údaje

Celková šírka:	~525 mm	Minimálna dĺžka plechu:	1400 mm
Šírka skutočnej krytiny:	495 mm	Odporúčaná dĺžka:	max 8000 mm *
Hrúbka hotového výrobku (ocel):	0,5 mm	Výška drážky:	28 mm
Hrúbka hotového výrobku (hliník):	0,6 mm	Výška „klik“:	30,5 mm

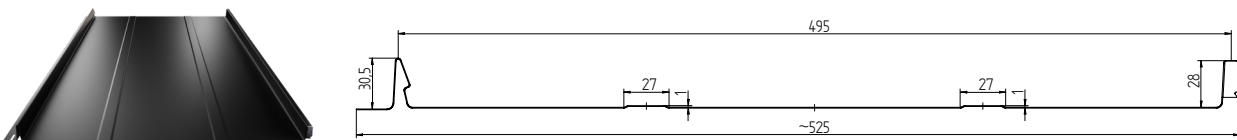
* Blachotrapez nezodpovedá za mechanické poškodenia počas dopravy plechov dlhších ako odporúčaný v Technických Podrobnostiach Profilu. Objednávka dlhších plechov ako odporúčaný zväčšuje riziko výstupu poškodenia počas dopravy, obrábania a montáže. Plechy dlhšie ako odporúčaný môžu byť deformované. Je to spojené s technológiou výroby a rozťažnosťou materiálu vplyvom amplitúdy teplot.

Panel Terrano 30/525 – rozmery, prierez a pozdĺžny rez.

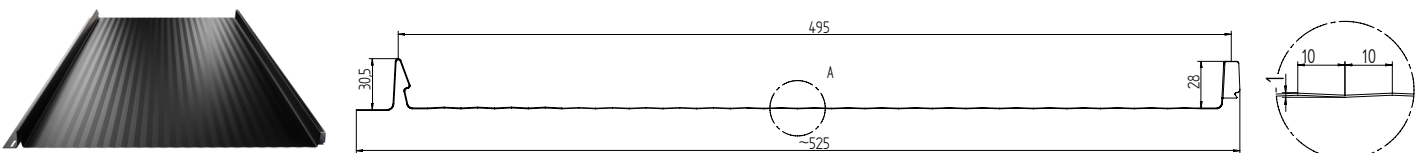
Plochá verzia



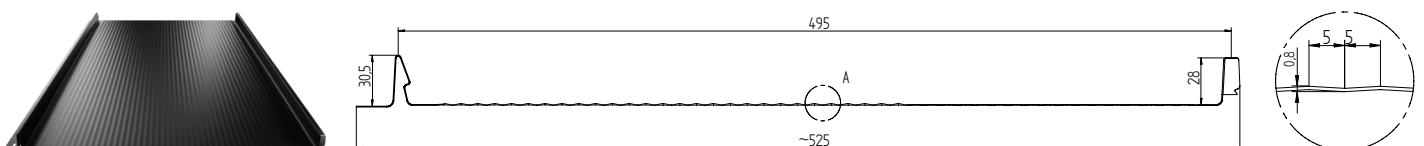
Embosovaná verzia



Verzia s minivlnou



Verzia s nanovlnou



Použitie

Strešné a fasádne panely dodávajú sa v podobe hotových prvkov určených na vytváranie obkladov stien a strešných plášťov s minimálnym sklonom 9°. Strešné a fasádne panely používané ako dokončovacie a bezpečnostné prvky v budovách. Strešné a fasádne panely by mali byť používané v súlade s technickými projektmi budov, návodmi a montážnymi odporúčaniami výrobcu, platnými normami a technicko-stavebnými predpismi.

Blachotrapez odporúča, aby Kúpajúci kúpil všetky materiály potrebné na realizáciu jednej investície v rámci jednej objednávky. V prípade dodatočných objednávok sa môžu vyskytovať rozdiely v odtieni a štruktúre, za čo Výrobca nenesie zodpovednosť.

V prípade pozdĺžneho spájania panelov je potrebné tieto informácie uviesť pri zadávaní objednávky.

Použitý vstupný materiál má vďaka ekologickej klasifikácii široké možnosti použitia, čo okrem iného potvrdzuje aj dlhá záručná doba v závislosti od materiálu (viď samostatný záručný list umiestnený na našich stránkach www.blachotrapez.eu).

Výsledky testov / Dokumentácia

Panel Terrano má Vyhlásenie o vlastnostiach, pripravené na základe platných noriem a predpisov pre stavebné výrobky.

Ďalej vlastníme Hygienický certifikát č. B-BK-60211-1315/19 vydaný Štátnym hygienickým ústavom PZH. Tieto doklady sú vystavené k vydanej objednávke (pre ich získanie kontaktujte oddelenie kontroly kvality - schéma ich získania je uvedená na našich webových stránkach).

Montáž

Panel sa ľahko a rýchlo inštaluje vďaka použitiu vonkajšieho zámku. Zväčšené otvory v drážke kompenzujú namáhanie povrchu strechy a ďalej zlepšujú vizuálny efekt. Pre ešte väčšiu estetiku strechy je v ponuke skladaná krytka, ktorá dokonale maskuje miesta spojenia dvoch panelov.

Pri inštalácii a používaní T-panelov môže pri každom druhu plechu dochádzať k zvlneniu plochých plechov. Plech nadobúda tvar podkladu strechy. Zvlnenie takýchto panelov je prirodzený jav a dochádza k nemu pomerne často. Je to spojené s technológiou výroby, montáže a používania týchto plechov, ich tepelnou rozťažnosťou a odrážaním svetla. Pre obmedzenie efektu zvlnenia montujte panely na starostlivo zhotovený a vyrovnaný podklad, v súlade s pravidlami pokrývačských prác a návodom na montáž. Dobrý efekt tiež dosiahnete použitím matného povlaku (menšie svetelné odrazy), použitím panelov s pozdĺžnym prelisom, minivlnou, nanovlnou alebo výberom panelov s menšou celkovou šírkou. Navyše je možné použiť výrez s ohybom alebo výrez pod ohyb. Tieto možnosti umožňujú stužiť dolnú hranu panelu Terrano a minimalizovať priečne vlnenie. Prirodzeným javom je aj hlučnosť panelu za vetra. Pre obmedzenie tohto efektu môžete zvoliť Panel Terrano IZO alebo pri štandardných verziách použiť: strešnú membránu, zvukovo izolačnú pásku, štruktúrovanú podložku, samolepiaci antikondenzačný povlak HydroControl alebo iné materiály.

Dodatočné informácie

Pre všetky typy profilov máme pripravené pokyny na prepravu, uskladnenie, strihanie a údržbu plechu. Ak sa chcete zoznámiť s ich obsahom, navštívte prosím naše webové stránky www.blachotrapez.eu a našich obchodno-technických poradcov v pobočkách našej spoločnosti, ktorých adresy nájdete taktiež na našich webových stránkach.

Máme množstvo ocenení a Certifikátov, ktoré nájdete na našich webových stránkach www.blachotrapez.eu