



Lindab®

Lindab | Sendvičové panely



Sendvičové panely s výplňou PIR

 **Lindab®**
www.halovsystem.sk

Sendvičové panely Lindab - hit 21. storočia



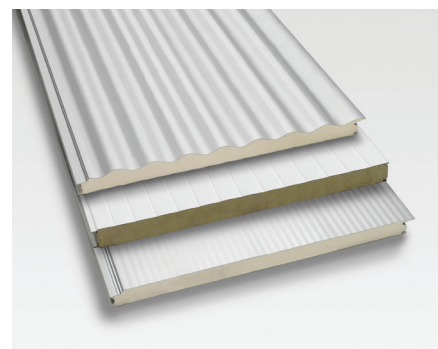
Moderný spôsob života, ekonomické, ale aj ekologické vplyvy a nové stavebné trendy sú ukazovatele, ktoré ovplyvňujú celé stavebníctvo ako také a rovnako aj preferovaný stavebný materiál v danej dobe. Aj to je dôvod, prečo trapézový program postupne nahrádzajú populárne sendvičové panely, ktoré sa stali hitom tohto storočia a to právom.

Sendvičové panely ponúkajú neobyčajné možnosti pre realizáciu stavieb s unikátnym profilom, rýchlou montážou, atraktívnou farebnou kombináciou, kvalitnou povrchovou úpravou a čo je najdôležitejšie požadovanými tepelnoizolačnými vlastnosťami. Predstavujú materiál, vďaka ktorému stavba spĺňa kritéria nízkoenergetických a ekonomických požiadaviek.

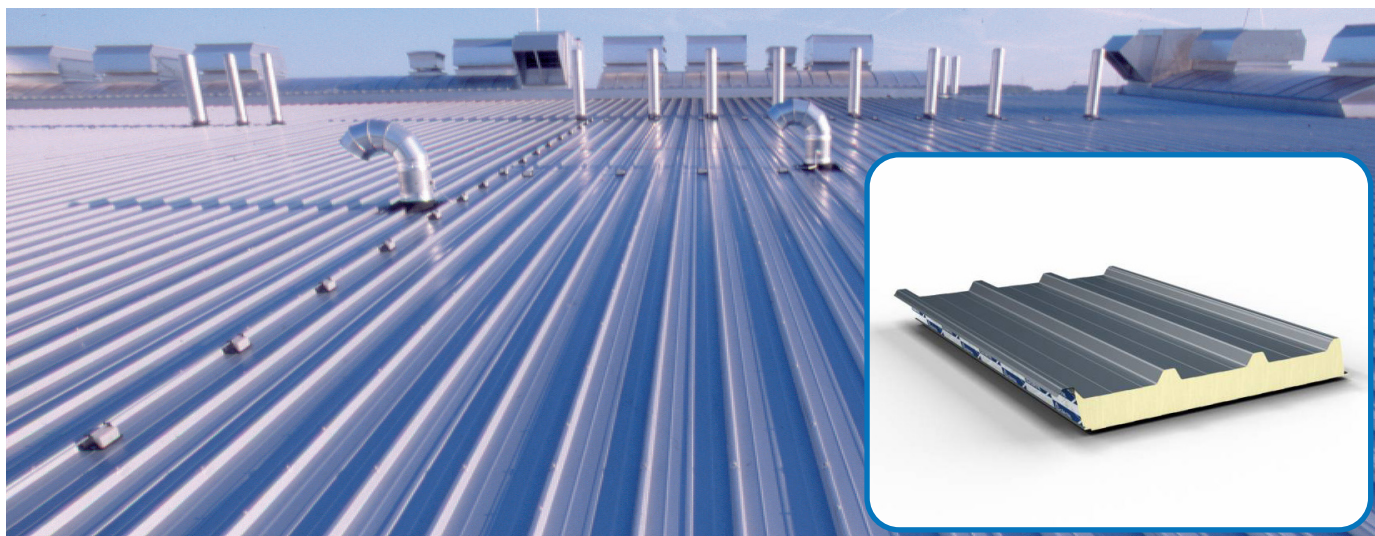
Vďaka svojim nízkym prevádzkovým nákladom počas životnosti, dosiahnuté minimálnou údržbou a podstatne nižšou spotrebou energie majú sendvičové panely svoje využitie pri väčších stavbách typu sklady, výrobné haly, garáže, hangáre, chladiarenské a mraziarenské boxy. Plášť PIR PANELOV je zhotovený z ocelového plechu obojstranne pozinkovaného s parametrami zodpovedajúcimi oceli triedy S220GD, S250GD, S280GD + Z 275 ošetreného organickým náterom. Plech v štandardnom prevedení ponúkame s polyesterovým náterom s hrúbkou 25 µm vo farbách podľa farebnej vzorkovnice sendvičových PIR PANELOV. Na vnútornej strane plechu je vrstva zvyšujúca adhéziu jadra.

Lindab PIR panely

Vyznačujú sa rovnakými parametrami ako PUR, ale čo je najdôležitejšie, PIR pena je obohatená o prímies, ktorá zaručuje samozhasínanie PIR peny, čím tieto panely dosahujú požiaru odolnosť EI30 min (pri dodržaní určitých montážnych postupov). V praxi to znamená, že vďaka svojim vlastnostiam dokáže dlhšie odolať pôsobeniu ohňa a teda ochrániť objekt pred deštruktívnou silou požiaru.

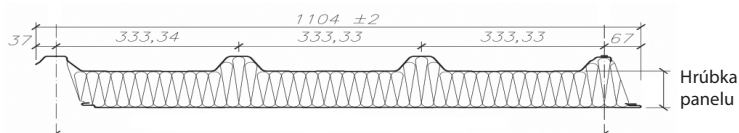
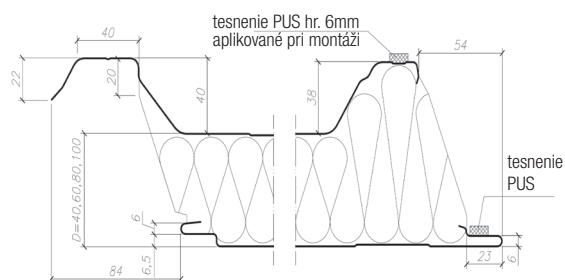


Strešný PIR Panel D



Tvar zámku panelov s hr. 40, 60, 80, 100, 120, 160 mm

Odporúčany minimálny sklon strešnej plochy je 3° (5,2%) pre opláštenie jedným panelom (<16 m) bez svetlíkov a 5° (8,7%) pre opláštenie z panelov spájaných na dĺžku.



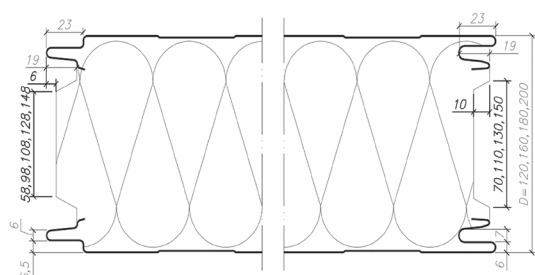
TECHNICKÉ PARAMETRE PANELOV PIR

1	Druh jadra	PIR									
2	Hustota (kg/m ³)	40 (+/-3)									
3	Hrúbka panelu (mm)	40/80	60/100	80/120	100/140	120/160	160/200				
4	Hmotnosť (kg/m ²)	10,5	11,3	12,1	12,9	13,8	15,4				
5	Maximálna dĺžka (m)	16,5									
6	Celková šírka (mm)	1104									
7	Systémová šírka (mm)	1000									
8	Hrúbka vonkajšej steny (mm)	0,5									
9	Hrúbka vnútornej steny (mm)	0,5 (0,4 na vyžiadanie)									
10	Profílovanie vonkajšej steny	T - Trapézové									
11	Profílovanie vnútornej steny	L - Líniové									
12	Štandardné farby stien (RAL)	3000	5010	6011	7016	9002	9006	9007	9010	7035	8017
13	Koeficient (W/m ²)	0,5	0,35	0,27	0,22	0,18	0,14				
14	Ukazovateľ akustickej izolácie	R _W = 26 dB, R _{AI} = 24 dB, R _{A2} = 22 dB									
15	Reakcia na oheň	PIR: Ei 30, NRO, triedy B-s2, D0; E 15									
16	Certifikáty, osvedčenia, atesty	Technické osvedčenie CE PN-EN 14 509:2013 Hygienický atest HK/B/0250/01/2012									

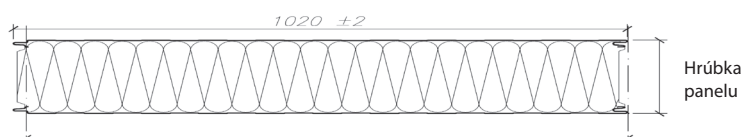
Chladiarensky PIR panel



Tvar zámku panelov s hr. 120, 160, 180 a 200 mm



Chladiarensky panel je určený na zhotovovanie stien a stropov miestnosti so zníženou teplotou – chladiace komory ($t > 0^\circ$) a mraziarenské komory ($t < 0^\circ$). PUR / PIR PANELY CH 1000 je možné montovať zvisle ako aj vodorovne ako jedno- a viacdielne stenové a stropné prvky.



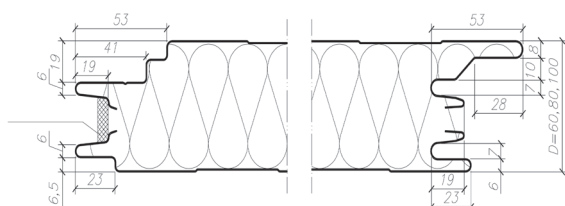
TECHNICKÉ PARAMETRE PANELOV PIR

TECHNICKÉ PARAMETRE PANELOV PIR		PIR			
1	Druh jadra	PIR			
2	Hustota (kg/m ³)	40 (+/-3)			
3	Hrúbka panelu (mm)	100	120	160	200
4	Hmotnosť (kg/m ²)	13,1	14,7	15,5	16,3
5	Maximálna dĺžka (m)	16,5			
6	Celková šírka (mm)	1020 / 1160			
7	Systémová šírka (mm)	1000 / 1140			
8	Hrúbka vonkajšej steny (mm)	0,5			
9	Hrúbka vnútornej steny (mm)	0,5 (0,4 na vyžiadanie)			
10	Profilovanie vonkajšej steny	L - Líniové, M - mikroprofilované, R - rýhované, G - Hladké			
11	Profilovanie vnútornej steny	L - Líniové, G - Hladké			
12	Štandardné farby stien (RAL)	<div style="display: flex; justify-content: space-around; align-items: center;"> <div style="border: 1px solid black; border-radius: 50%; width: 20px; height: 20px; background-color: #c0c0c0; display: flex; align-items: center; justify-content: center;">9002</div> <div style="border: 1px solid black; border-radius: 50%; width: 20px; height: 20px; background-color: #808080; display: flex; align-items: center; justify-content: center;">9006</div> <div style="border: 1px solid black; border-radius: 50%; width: 20px; height: 20px; background-color: #e0e0e0; display: flex; align-items: center; justify-content: center;">9010</div> </div>			
13	Koeficient (W/m ²)	0,22	0,18	0,14	0,11
14	Ukazovateľ akustickej izolácie	$R_w = 25$ dB, $R_{A1} = 22$ dB, $R_{A2} = 21$ dB			
15	Reakcia na oheň	PIR: Ei 30, NRO, triedy B-s2, D0			
16	Certifikáty, osvedčenia, atesty	Technické osvedčenie CE PN-EN 14 509:2013 Hygienický atest HK/B/0250/01/2012			

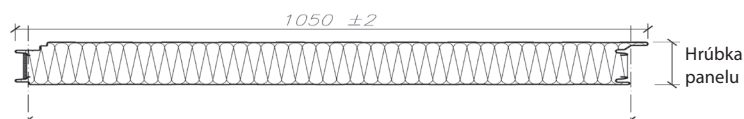
Stenový PIR panel U s ukrytým zámkom



Tvar zámku panelov s hr. 60, 80, 100, 120 a 140



Stenové panely sú určené na zhotovenie obvodových krycích stien a vnútorných priečok v objektoch so skeletovou konštrukciou. Montáž je možná zvisle aj vodorovne ako jedno a viacdielne stenové prvky.



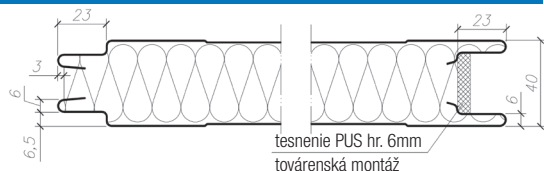
TECHNICKÉ PARAMETRE PANELOV PIR

1	Druh jadra	PIR				
2	Hustota (kg/m ³)	40 (+/-3)				
3	Hrúbka panelu (mm)	60	80	100	120	140
4	Hmotnosť (kg/m ²)	11,2	12,0	12,8	13,6	14,5
5	Maximálna dĺžka (m)	16,5				
6	Celková šírka (mm)	1020				
7	Systémová šírka (mm)	1000				
8	Hrúbka vonkajšej steny (mm)	0,5				
9	Hrúbka vnútornej steny (mm)	0,5 (0,4 na vyžiadanie)				
10	Profílovanie vonkajšej steny	L - Líniové, M - Mikroprofilované, R - Rýhované, G - Hladké				
11	Profílovanie vnútornej steny	L - Líniové, G - Hladké				
12	Štandardné farby stien (RAL)					
13	Koeficient (W/m ²)	0,39	0,29	0,22	0,19	0,15
14	Ukazovateľ akustickej izolácie	R _W = 26 dB, R _{AI} = 23 dB, R _{A2} = 21 dB				
15	Reakcia na oheň	PIR: Ei 30, NRO, triedy B-s2, D0; E 15				
16	Certifikáty, osvedčenia, atesty	Technické osvedčenie CE PN-EN 14 509:2013 Hygienický atest HK/B/0250/01/2012				

Stenový PIR panel S s priznaným spojom

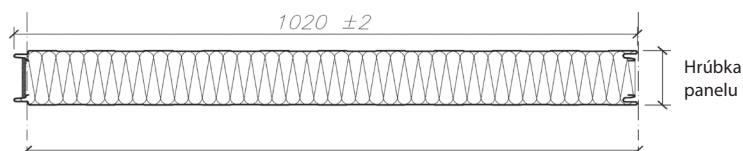
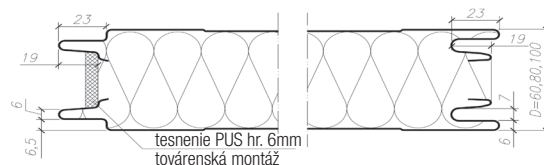


Tvar zámku panelu s hr. 40 mm



Stenové panely určené na zhotovenie obvodových plášťov a vnútorných priečok v objektoch so skeletovou konštrukciou. Montáž je možná zvisle aj vodorovne ako jedno a viacdielne stenové prvky.

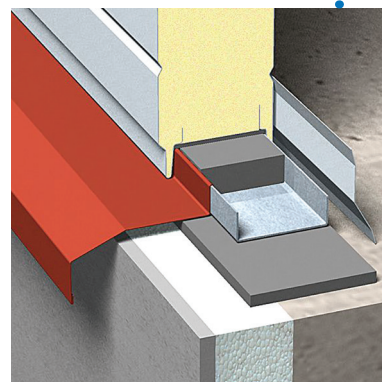
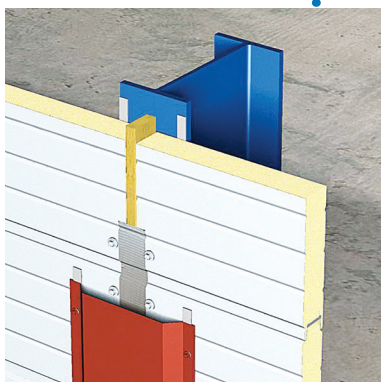
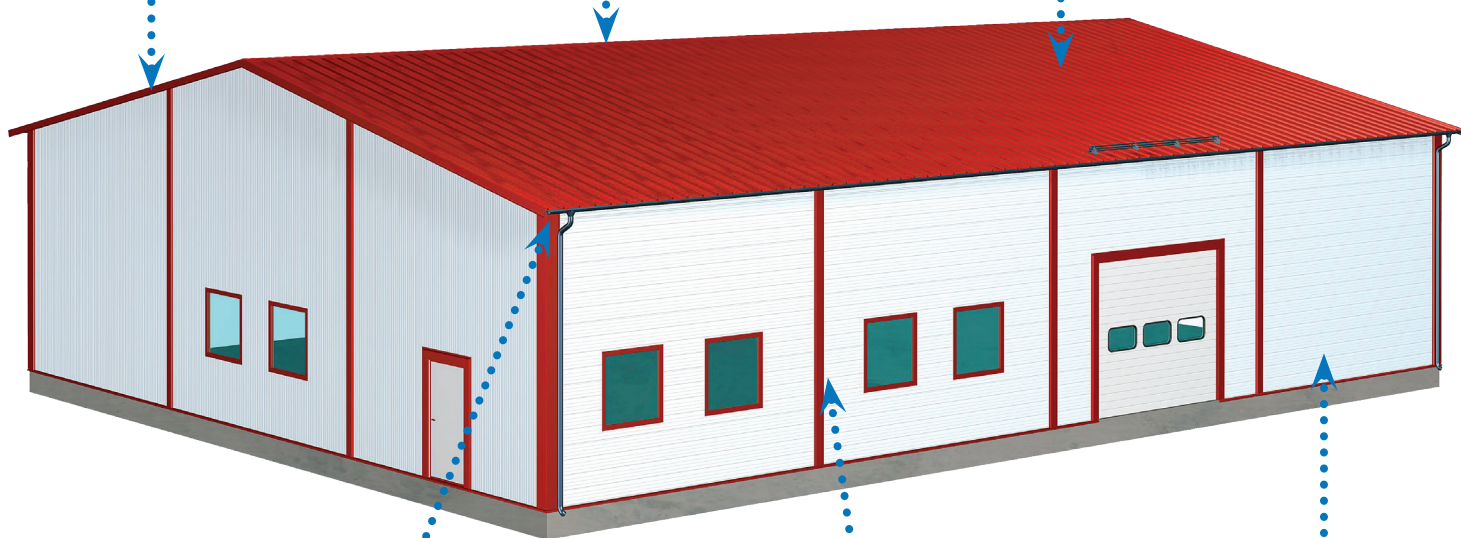
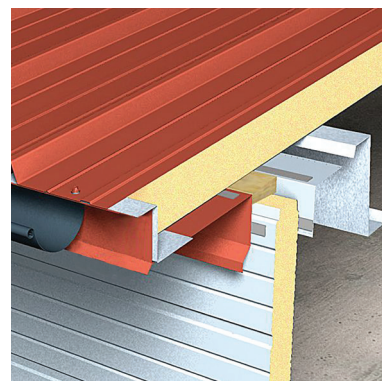
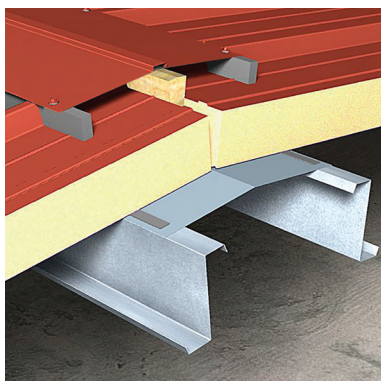
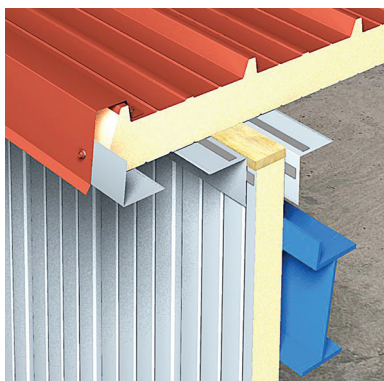
Tvar zámku panelov s hr. 60, 80 a 100 mm



TECHNICKÉ PARAMETRE PANELOV PIR

1	Druh jadra	PIR				
2	Hustota (kg/m ³)	40 (+/-3)				
3	Hrúbka panelu (mm)	40	60	80	100	120
4	Hmotnosť (kg/m ²)	9,8	10,85	11,6	12,45	13,4
5	Maximálna dĺžka (m)	16,5				
6	Celková šírka (mm)	1020 / 1160				
7	Systémová šírka (mm)	1000 / 1140				
8	Hrúbka vonkajšej steny (mm)	0,5				
9	Hrúbka vnútornej steny (mm)	0,5 (0,4 na vyžiadanie)				
10	Profilovanie vonkajšej steny	L - Líniové, M - Mikroprofilované, R - Rýhované, G - Hladké				
11	Profilovanie vnútornej steny	L - Líniové, G - Hladké				
12	Štandardné farby stien (RAL)	<div style="display: flex; justify-content: space-around; align-items: center;"> <div style="border: 1px solid black; border-radius: 50%; width: 20px; height: 20px; background-color: #f0f0f0; display: flex; align-items: center; justify-content: center;">9002</div> <div style="border: 1px solid black; border-radius: 50%; width: 20px; height: 20px; background-color: #808080; display: flex; align-items: center; justify-content: center;">9006</div> <div style="border: 1px solid black; border-radius: 50%; width: 20px; height: 20px; background-color: #ffffff; display: flex; align-items: center; justify-content: center;">9010</div> </div>				
13	Koeficient (W/m ²)	0,58	0,38	0,28	0,22	0,19
14	Ukazovateľ akustickej izolácie	R _w = 26 dB, R _{AI} = 23 dB, R _{A2} = 21 dB				
15	Reakcia na oheň	PIR: Ei 30, NRO, triedy B-s2, D0; E 15				
16	Certifikáty, osvedčenia, atesty	Technické osvedčenie CE PN-EN 14 509:2013 Hygienický atest HK/B/0250/01/2012				

Technické riešenie detailov



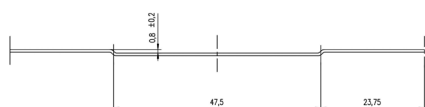
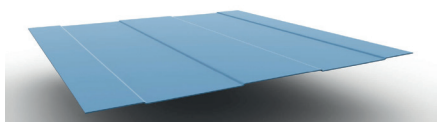
Štandardné farby RAL



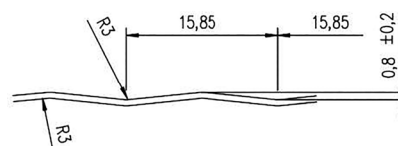
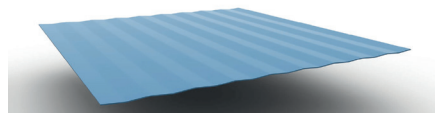
* Možnosť dodania sendvičových panelov v iných RAL za príplatok

Typy profilácií

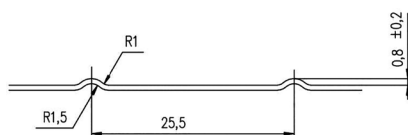
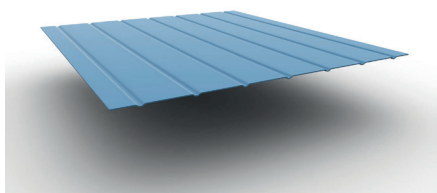
L – Líniový



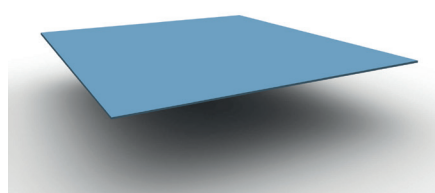
M – Mikroprofilovaný



R – Rýhovaný



G – Hladký



Kontaktujte nás:

Produktový manažér pre priemyselné stavby: 0915 938 518 haly@lindab.sk www.halovsystem.sk

Lindab a.s.

Jamník

Jamník 278, 053 22
tel.: 053/4176 220-30, fax: 053/4492 494

Bratislava:

Vajnorská 140, 831 04 Bratislava
tel.: 02/44 87 30 14 - 5, fax: 02/44 68 16 53

bezplatna infolinka:

0800 124 944, e-mail: info@lindab.sk



ČLEN SKUPINY
Lindab Group

