

KMB ROTA

Použitie:

Betónová strešná krytina **KMB ROTA** je určená na krytie šikmých striech so sklonom od 15 do 90°. Použitie nie je obmedzené nadmorskou výškou. Plochá škridla so zníženou vodnou drážkou je vyrobená z jemnozrnného prefarbeného betónu a povrch je upravený špeciálnym akrylátovým nástrekom v lesklom prevedení – BRILIANT.

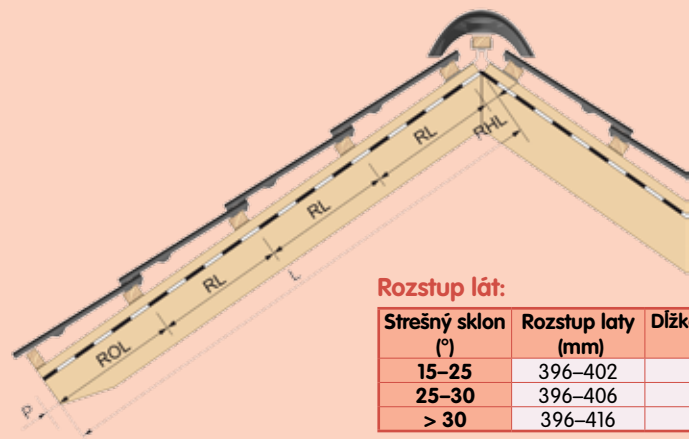
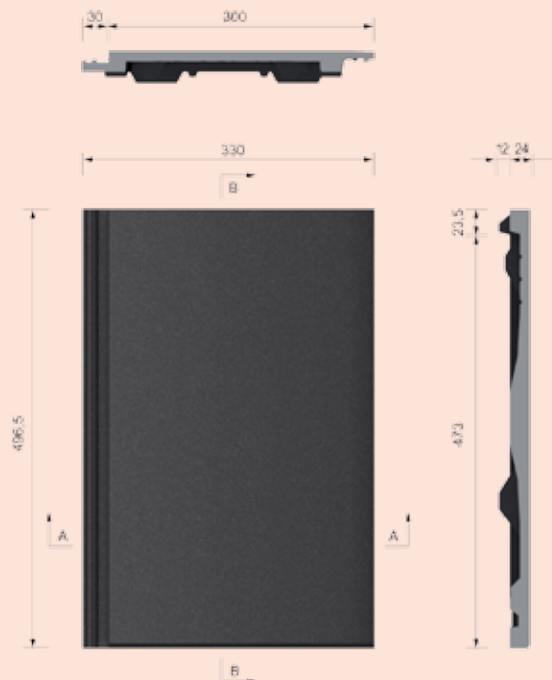
Záruka 30 rokov platí za podmienok uvedených v záručnom liste.

Návrh strechy a montáž krytiny sa realizuje podľa pokynov v Technickej príručke KM BETA a Pravidel pre navrhovanie a zhotovenie striech CKPT Čiech a Moravy.

Technické údaje:

Dĺžka(mm)	496,5
Šírka (mm)	330
Krycia šírka (mm)	300
Krycia dĺžka(mm)	396 - 416
Závesná dĺžka(mm)	473
Strešný sklon (°)	15 - 90
Bezpečný sklon krytiny (°)	30
Rozmer lát (mm)	40/60
Hmotnosť(kg/ks)	6,3
Plošná hmotnosť(kg/m²)	50,4
Spotreba (ks/m²)	8
Trieda reakcie na oheň	A1 - nehorľavé
Únosnosť (N)	1200
Mrazuvzdornosť (cykly)	25
Norma	ČSN EN 490

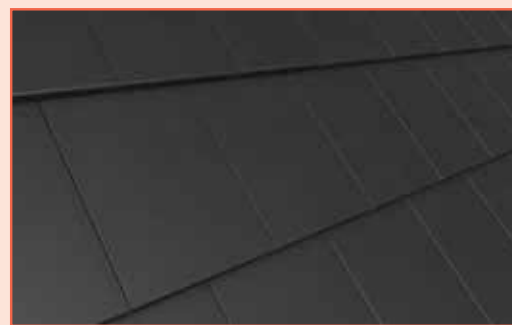
STREŠNÁ KRYTINA



Rozstup lát:

Strešný sklon (°)	Rozstup laty (mm)	Dĺžkové prekrytie (mm)
15–25	396–402	100–95
25–30	396–406	100–90
> 30	396–416	100–80

- L Dĺžka krovy
- P přesah odkvapovej hrany 68 mm
- ROL rozstup odkvapovej laty 405 mm
- RL rozstup laty
- RHL rozstup hrebeňovej laty 35 mm pri kladení na sucho
25 mm pri kladení do malty



BRILIANT



čierna

KM BETA

KM BETA, spol. s r. o.

Dolná 861/18

969 01 Banská Štiavnica

Tel.: 045 / 290 90 08, Fax: 045 / 290 90 07

E-mail: kmbeta@km-beta.sk, info@km-beta.sk

E-mail objednávky: objednavky@km-beta.sk

E-mail výpočty: vypocety@km-beta.sk

www.kmbeta.sk • www.km-beta.sk

Zmeny technických údajov vyhradené. Odkazy na spôsob zabudovania (murovanie) sú odporúčaním výrobcu. Tieto poznatky vychádzajú zo súčasného stavu použitia našich výrobkov overených v praxi. Vydaním tohto informačného listu strácajú všetky predchádzajúce svoju platnosť. Vydanie: 1. 3. 2016.